

Перв. примен.

Справ. №

Подп. и дата

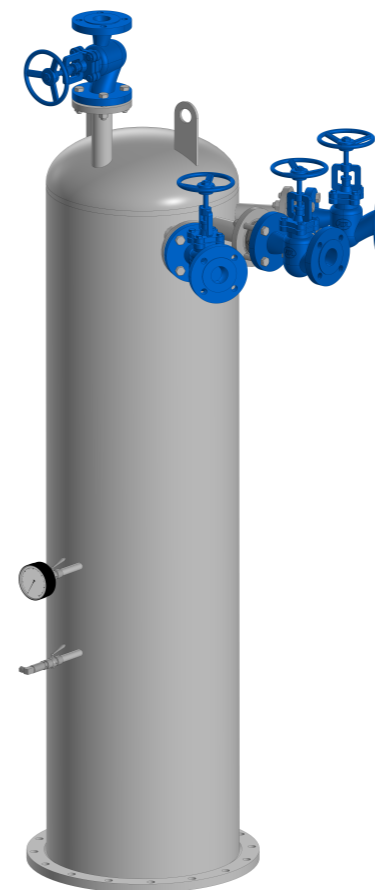
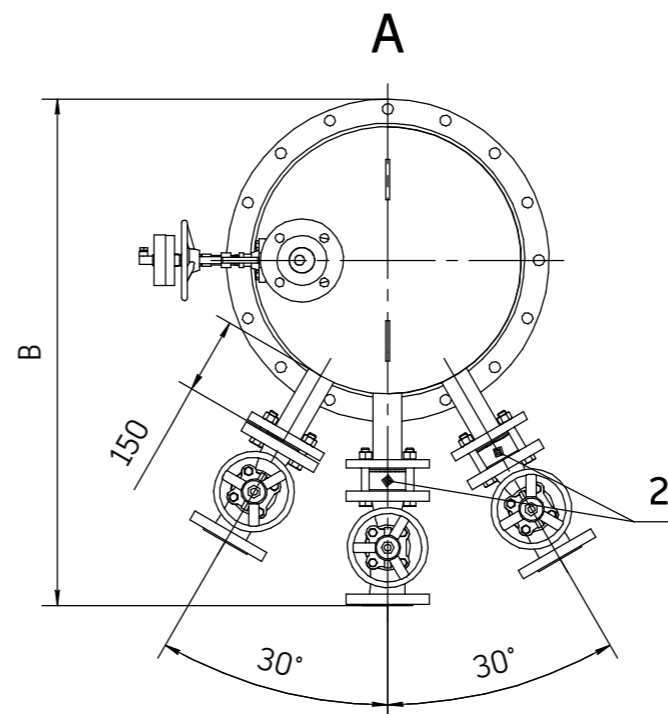
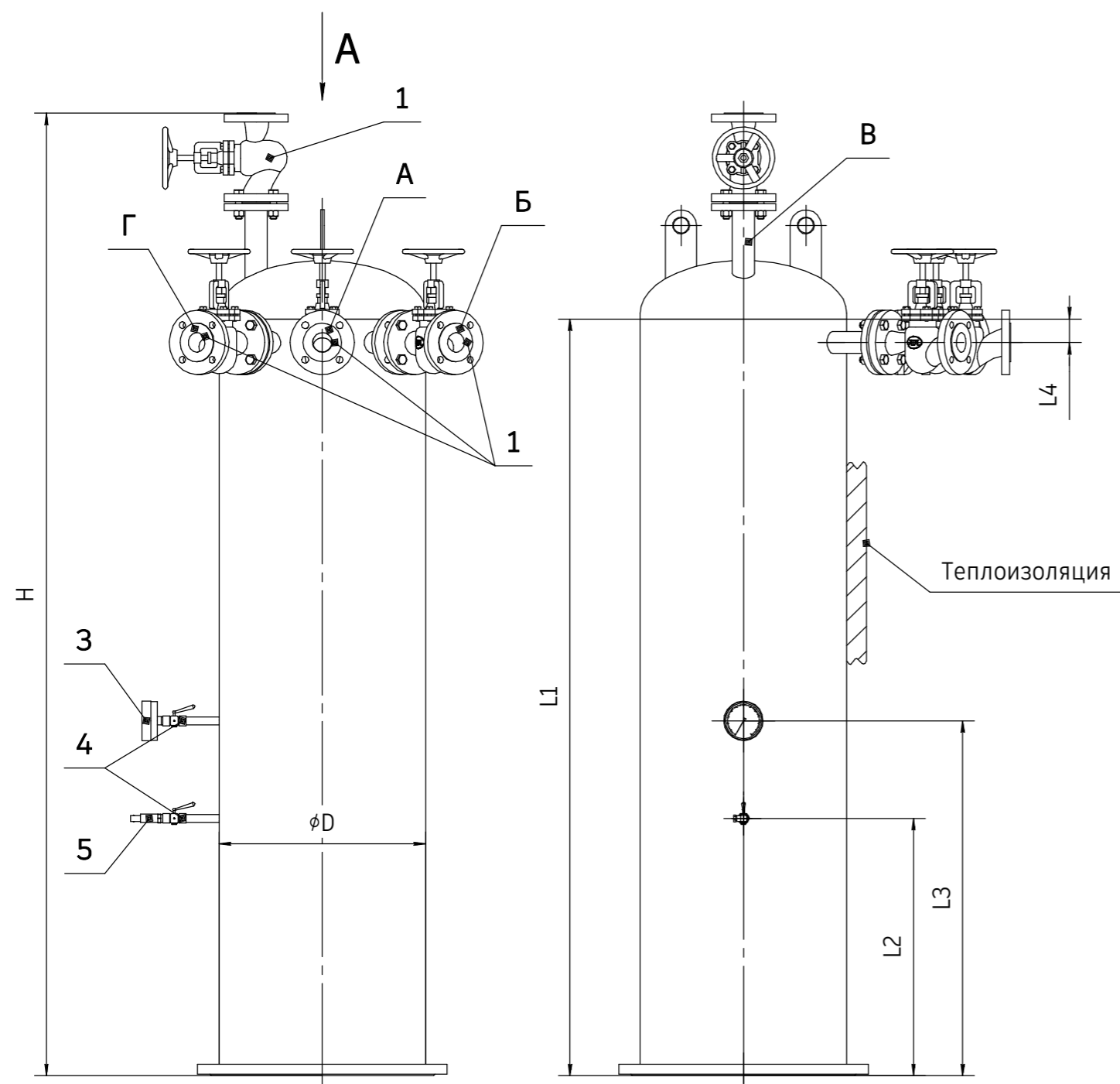
Взам. инв. №

Инв. № дубл.

Подп. и дата

Инв. № подл.

ПКБ-403.00



Технические характеристики	
Номинальная производительность, т/ч	15-100
Давление рабочее, МПа (изб.)	0,02
Давление расчетное, МПа (изб.)	0,049
Давление испытания, МПа (изб.)	0,2
Температура рабочая, °С	104,2
Температура расчетная, °С	110
Материал колонки, патрубков и фланцев	Угл. сталь
Материал внутренних устройств	Нерж. сталь
Толщина теплоизоляции, мм	50

Таблица присоединений		
Обозн.	Назначение	Кол-во
А	Подвод конденсата	1
Б	Подвод деаэрируемой воды	1
В	Отвод пара	1
Г	Резерв	1

Комплектация обвязки		
Обозн.	Наименование	Кол-во
1	Запорный вентиль	4
2	Клапан обратный	2
3	Манометр	1
4	Кран трехходовой	2
5	Датчик давления	1

Производительность, т/ч	Диаметр корпуса D, мм	Габариты аппарата		L1, мм	L2, мм	L3, мм	L4, мм	Патрубки аппаратов DN, мм				Масса без обвязки, кг	Масса с обвязкой, кг
		H, мм	B, мм					A	Б	В	Г		
15	530	2470	1005	1940	660	910	60	50	50	50	50	275	345
20								280	350				
25								285	355				
30								555	695				
40	816	2620	1410	2010	710	1010	100	80	80	50	80	560	700
50								565	705				
60								770	990				
75								775	995				
90	1020	2735	1660	1990	660	910	110	100	100	80	100	780	1000
100								785	1005				

Изм. Лист	№ докум.	Подп.	Дата
Разраб. Гилин			10.23
Пров. Данилов			10.23
Т.контр.			
Н.контр.			
Утв.			

ПКБ-403.00

Деаэраторные колонки
DAB-C

Лит.	Масса	Масштаб
	см. табл.	
Лист	Листов	1

BOILER
KNOW-HOW & TECHNOLOGIES

Копировал

Формат А3